

薬師寺



南門、右手に東塔



南門、左手に西塔



東塔(国宝/白鳳時代)



西塔(昭和56年再建)



中門、回廊の向こうに東院堂が見える



東院堂(国宝/鎌倉時代)



大講堂より/中央に金堂、左に東塔と右に西塔



東塔



『「東塔の基壇」は堆積物と地盤沈下で約80cm低くなっており、西塔と見比べれば一目瞭然です』













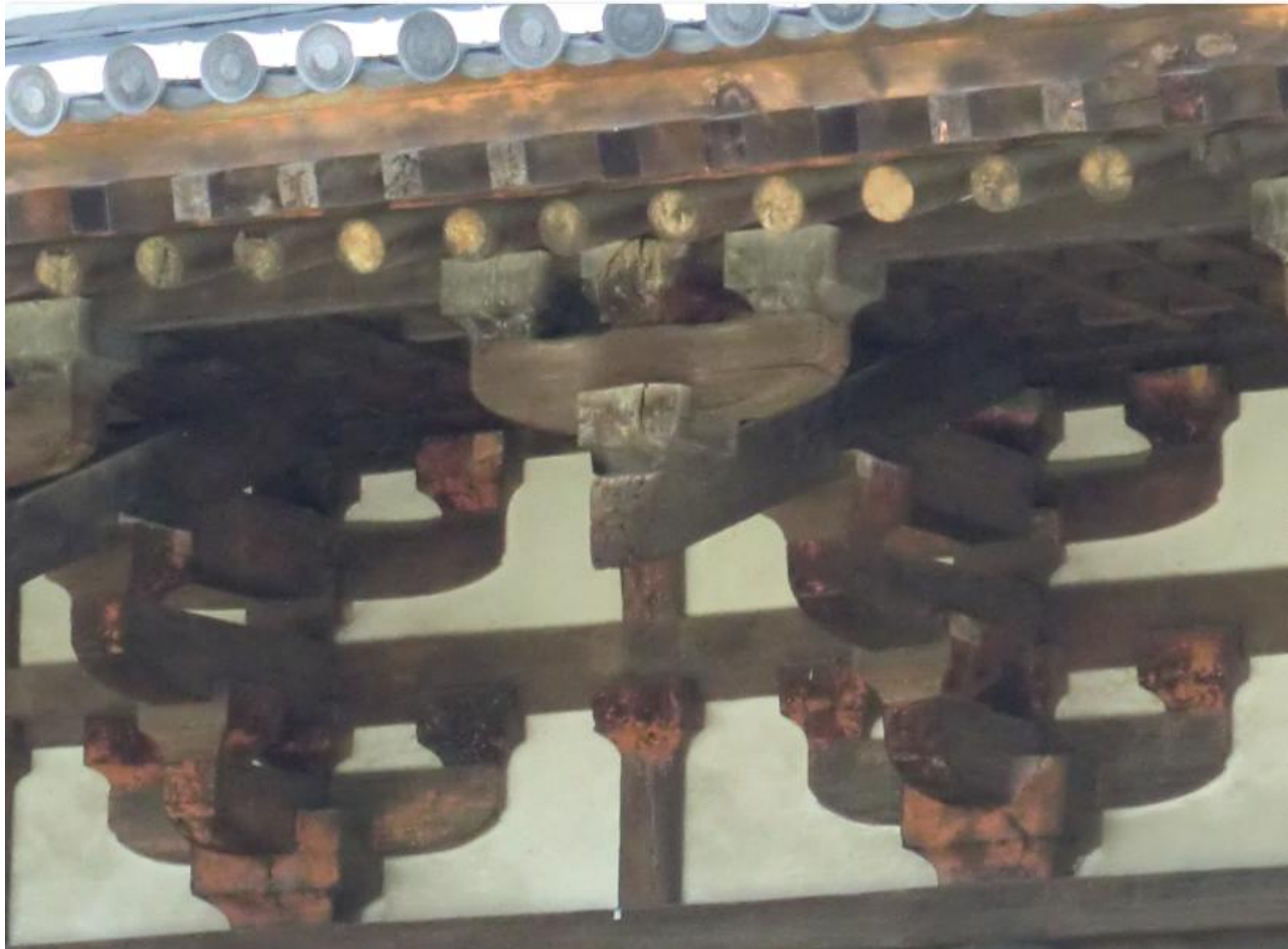
























かなり痛んでおり、今秋よりおよそ10年をかけて本格的に解体修理に入る



東塔の相輪





金堂/基本設計:大岡實建築研究所(昭和51年再建)



『堂の中央部分は鉄筋コンクリート造、防火シャッター構造、周辺部は木造建築です』
『裳階の中央を一段上げているのは「東大寺金堂」を倣ったことですが同じ形式が「平等院の鳳凰堂」であります』

















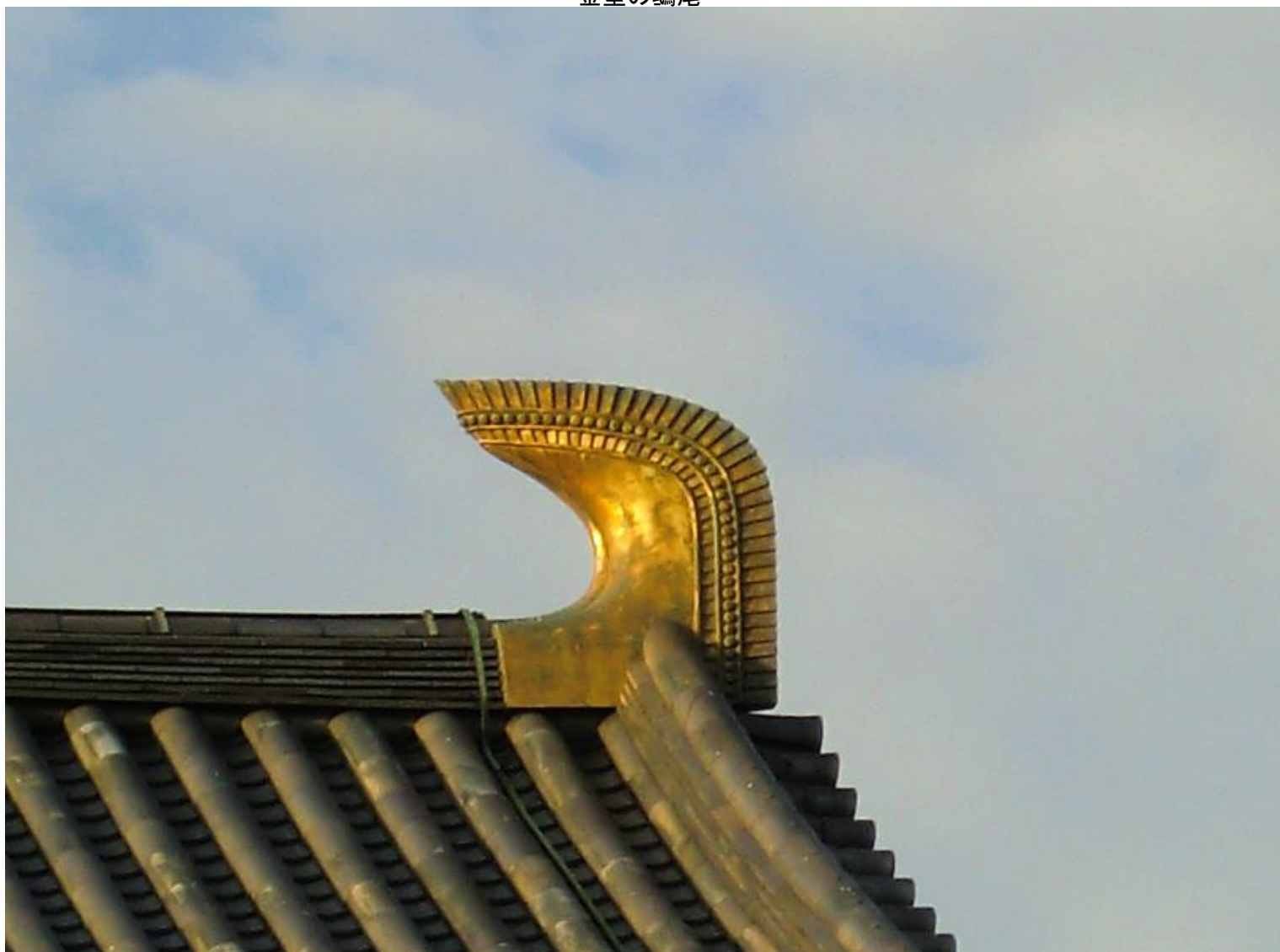








金堂の鴟尾



西塔



回廊



大講堂(平成15年再建)





中門の阿形金剛力士像



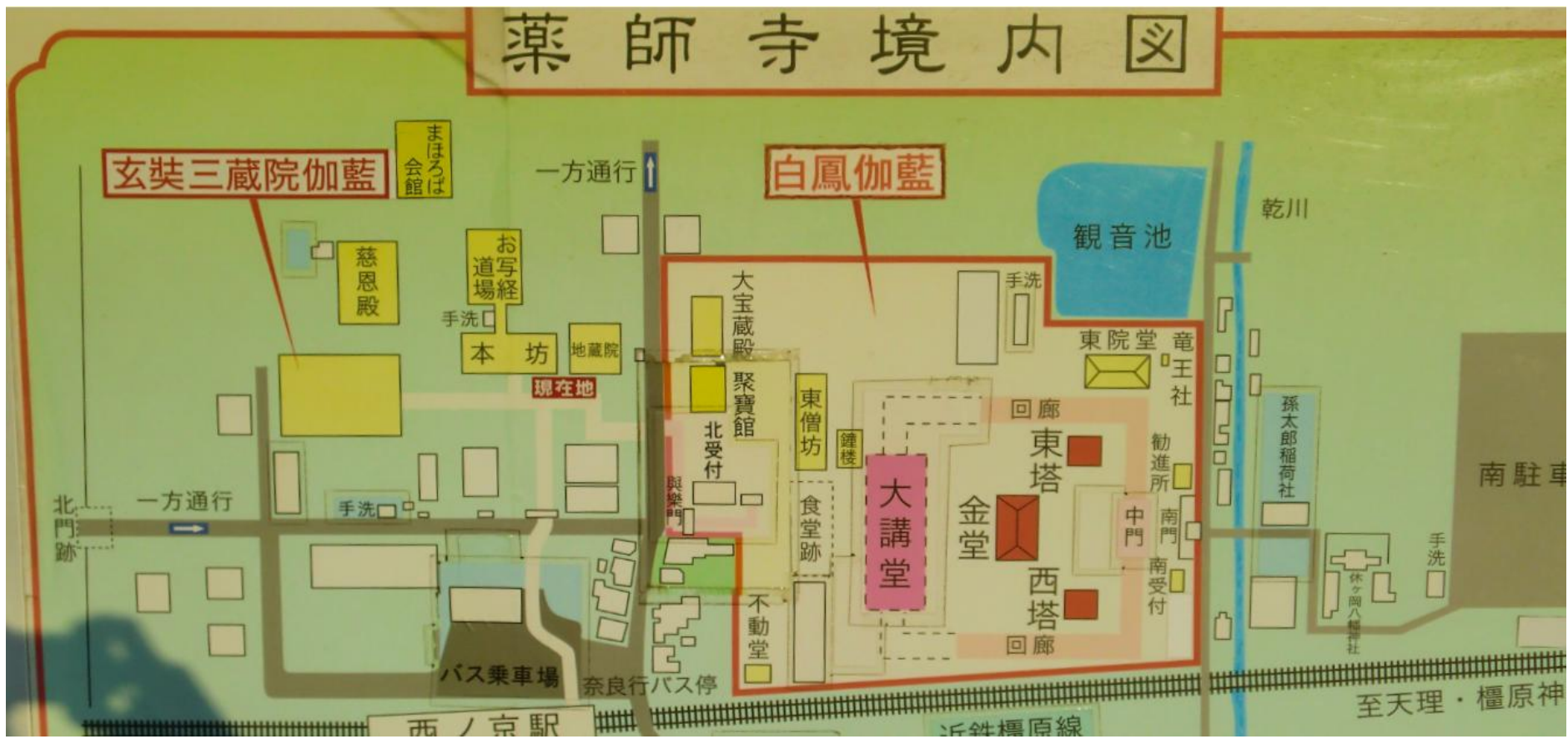
中門の吽形金剛力士像



玄奘塔(平成3年建立)





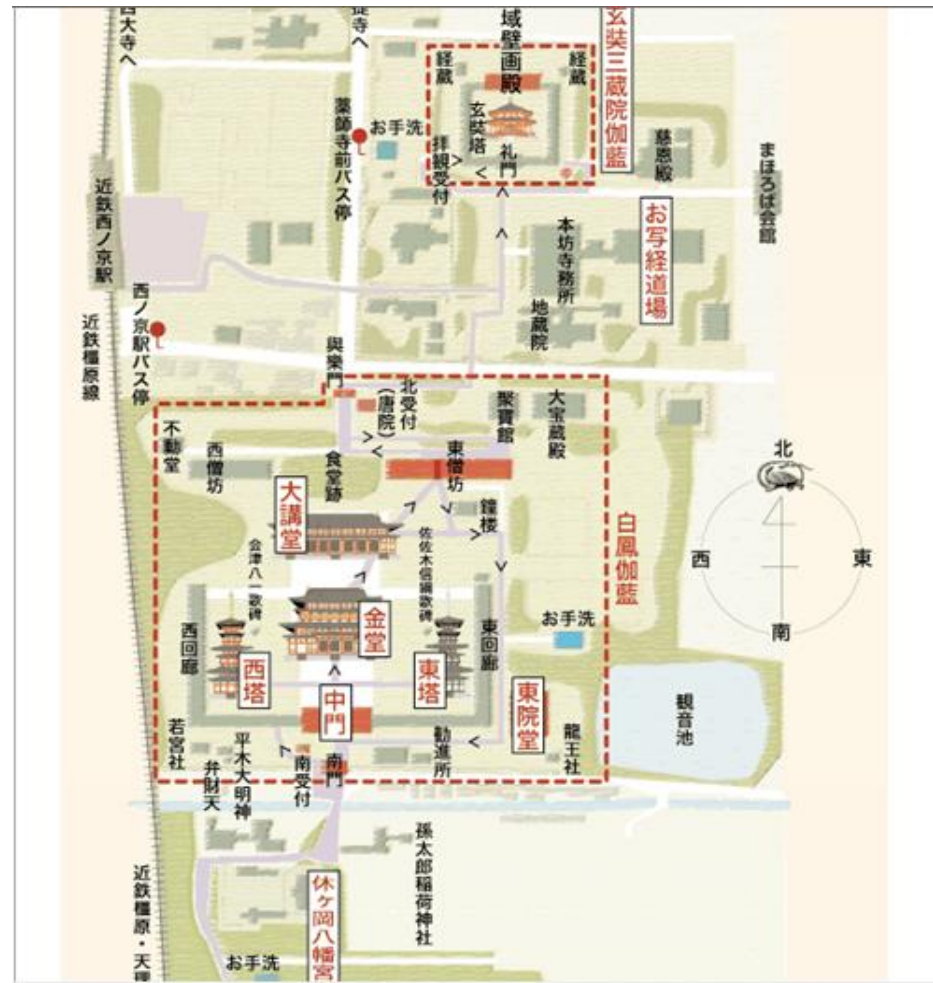


参考資料

<http://www.eonet.ne.jp/~kotonara/yakusiji.htm>



吉祥天像(薬師寺蔵)



南大門を出た南に薬師寺を守護する休ヶ岡八幡宮がある(江戸時代)

